



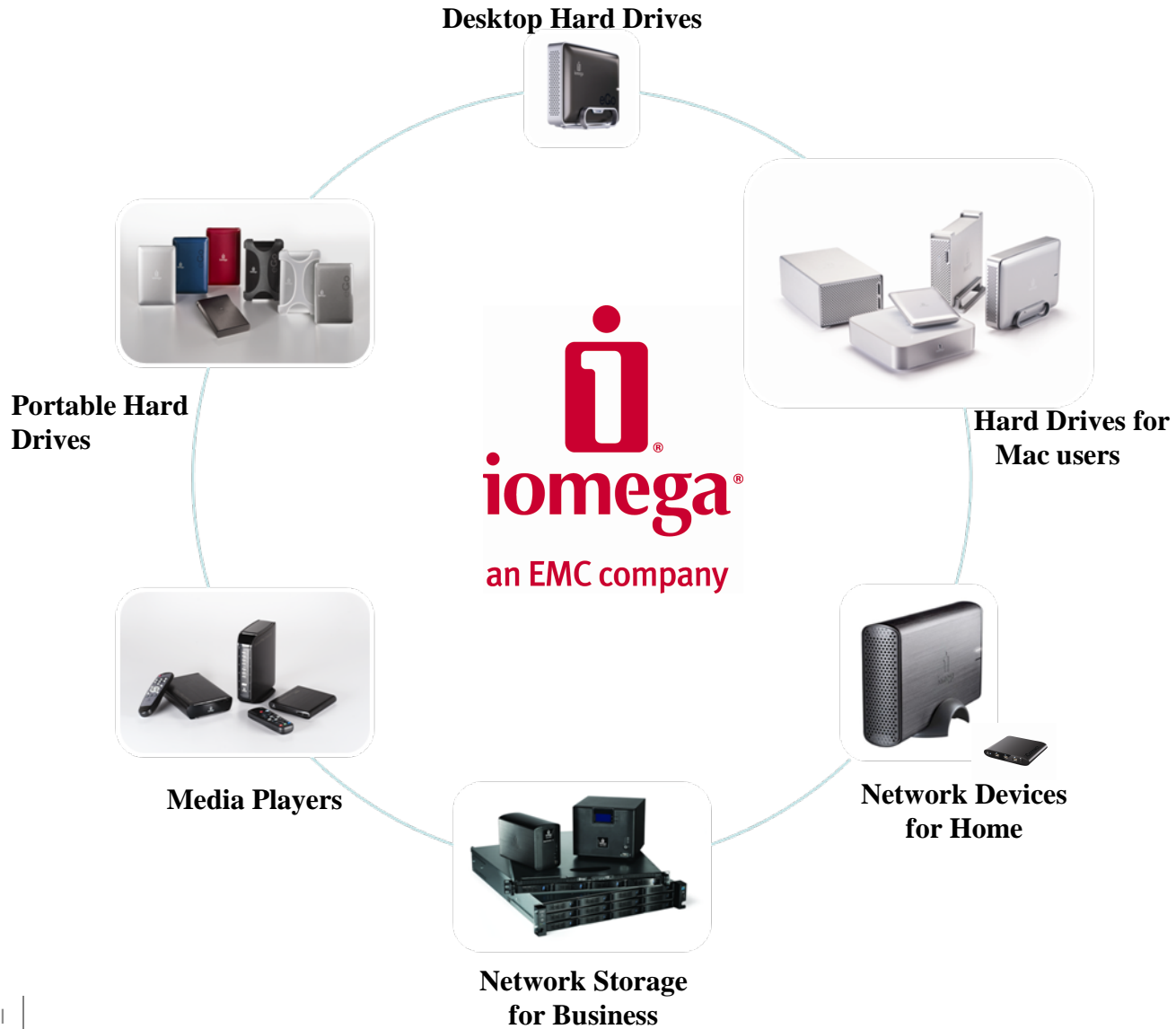
# Iomega

an EMC company

Jörg Bernsdorf  
Key Account Manager Deutschland B2B  
09.September 2010

# Iomega: an EMC company

- **Gründung** am **2. April 1980**
- Weltweit bekannter **Markenname**
- Auslieferung des ersten **ZIP** 100 MB Laufwerks am 24. März 1995
- Seit 1980 mehr als **400 Millionen** verkaufte Speicherlösungen für Endkunden und kleine bis mittlere Unternehmen
- **Starke Channel Präsenz**– Verkauf über Fachhandel, Systemintegratoren, Distributoren, Retail, Katalog und Online
- Preisgekrönte portable, Desktop- und Netzwerk- Speicherlösungen sowie **Marktführer** für Multimedialösungen
- Seit Juni 2008 **an EMC Company**
- 2009 mehr als **4 Million** verkaufte Laufwerke
- Umgerechnet **1,641** verkaufte **Petabytes**

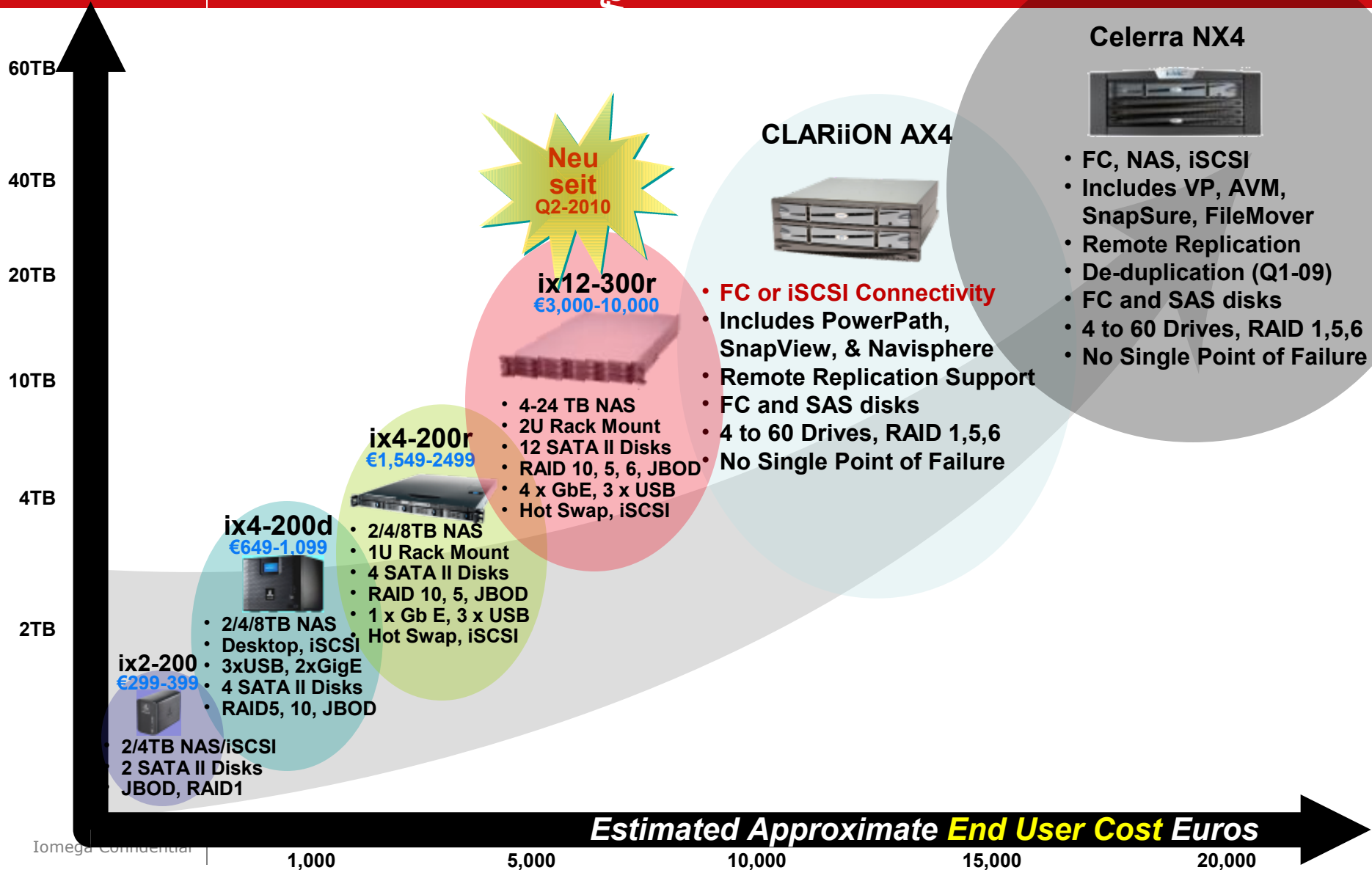


# Iomega: an EMC company

Informationssicherheit				Authentica Network Intelligence RSA . Valyd	Tableus Verid		Archer
Content-Management	Documentum	Ask Once	Acartus Captive	ProActivity	Document Sciences X-Hive		Kazeon
Virtualisierung/ Datenmobilität		VMware	Rainfinity	Akimbi			FastScale
Services		Dolphin		Interlink Internosis	BusinessEdge Geniant	Conchango	



Ressourcenmanagement	Astrum		Smarts	nlayers	Voyence	Infra	ConfigureSoft
Verfügbarkeit/ Archivierung	Legato			Avamar Kashya	Illuminator Indigo Stone	WysDM	Data Domain
Cloud-Infrastruktur und Services					Mozy	Pi	
Privatkunden/ Kleinunternehmen		Dantz				Iomega	



# Iomega StorCenter ix12-300r



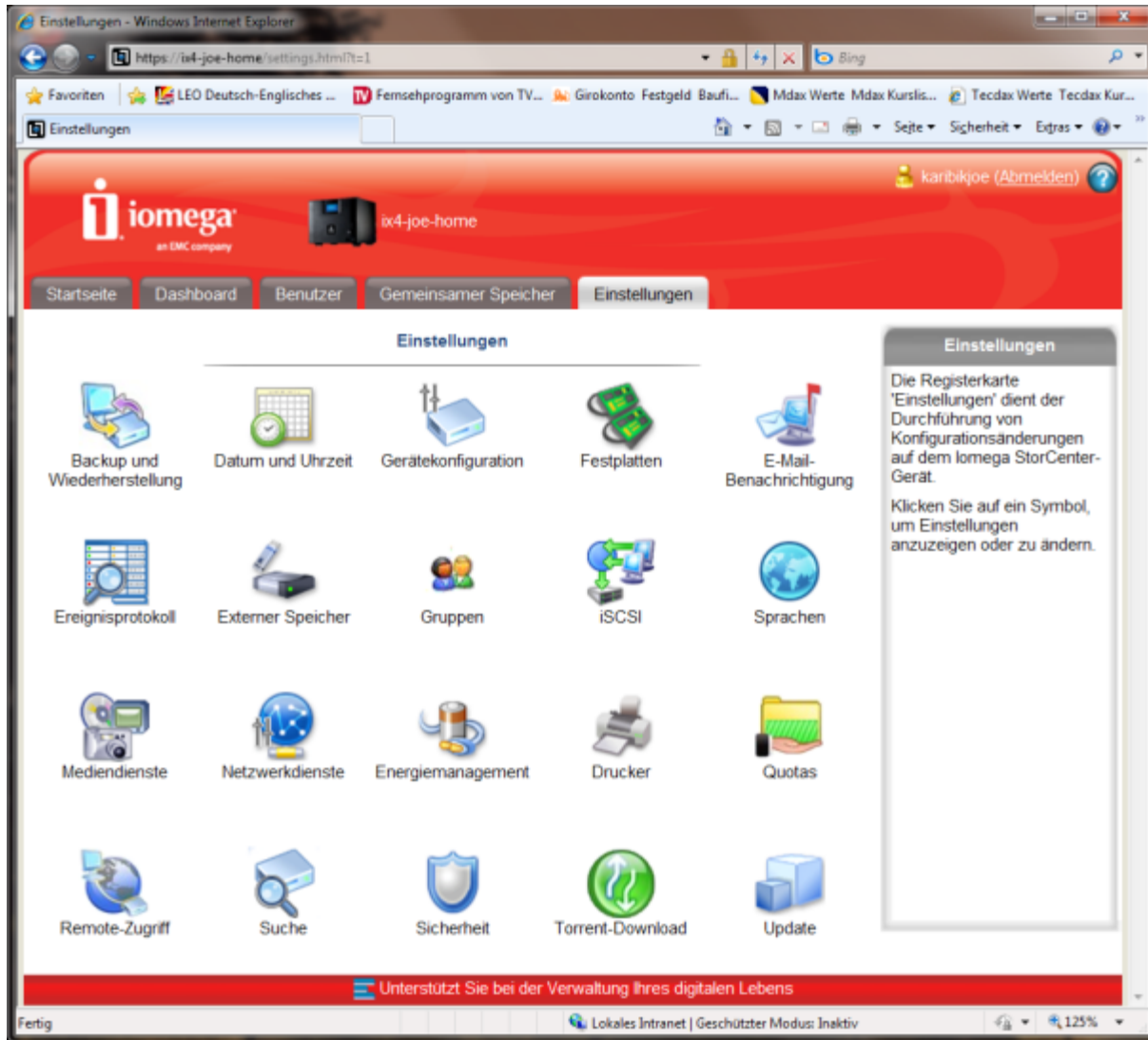
Iomega® StorCenter™ ix12-300r, das Netzwerkspeicher-Array für kleine bis mittlere Unternehmen und dezentralisierte Unternehmen. Basierend auf den erstklassigen EMC®-Speicherfunktionen für Unternehmen bietet das StorCenter ix12-300r einen vielfältigen Speicher, erweiterte Protokollfunktionen und Erweiterbarkeit, und das zu einem erschwinglichen Preis.

- **Flexibilität** – NAS, SAN, DAS; Block- und Dateilevel – iSCSI, NFS, CIFS, AFP, FTP, HTTP, Windows DFS, WebDAV, rsync, SNMP
- **Datenintegrität und -schutz** – RAID 0, 1, 5, 6 und 10 mit automatischer Wiederherstellung, UPS-Unterstützung, Hot-Swap-fähige Festplatten und geräteübergreifende Replikation; mit hochklassigem EMC LifeLine™-Betriebssystem
- **Günstig und erweiterbar** – minimale Konfiguration 4 TB; skalierbar bis 24 TB in einem einzigen Array; mehrere Dateisysteme und/oder iSCSI LUNs
- **Hochleistungsfähig** – Vierfach-Gigabit-Ethernet-Konnektivität für iSCSI und TCP/IP; Intel Core2Duo CPU
- **Erweiterte Netzwerkfunktionen** – Ethernet-Port-Bündelung für den Lastenausgleich, hochleistungsfähige Bandbreitenaggregation oder Failover; VLAN-Tagging für Sicherheit und Verwaltbarkeit
- **Leistungsfähige Verwaltungsfunktionen** – einfache Einrichtung, E-Mail-Ereignisbenachrichtigung, Remote-Zugriff, SNMP, ADS
- **Pedigree der Serverklasse** – Zertifiziert für VMware® vSphere 4.0, Citrix® XenServer™, Windows Server 2003, Windows Server 2008 und Windows Server 2008 R2

EMC LifeLin

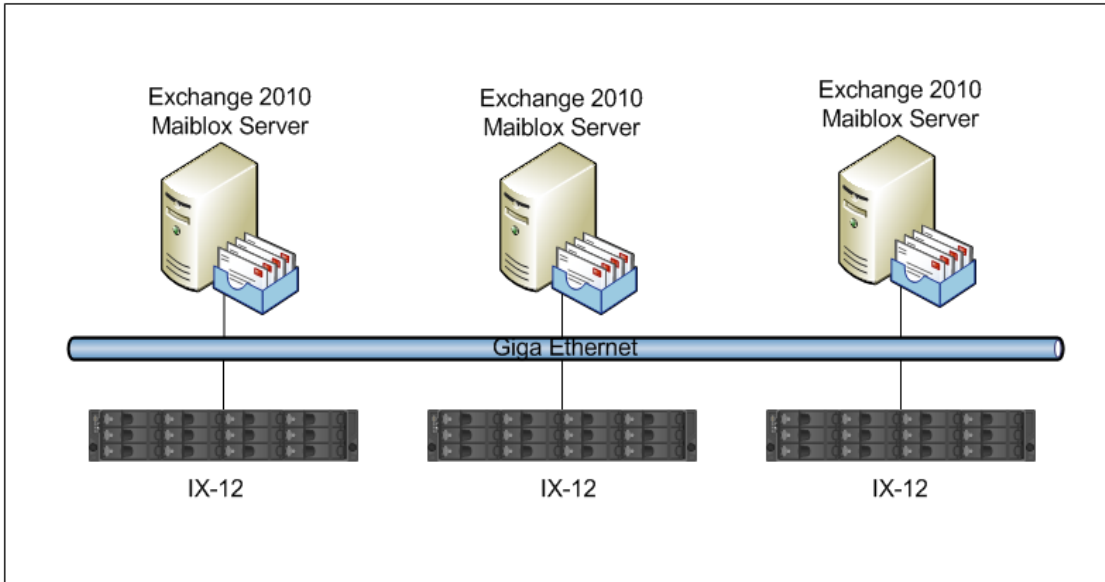


# EMC<sup>2</sup> LifeLine - LiveDemo



# ix12-300r Feature Highlight Microsoft Exchange 2010 solution

**2.5TB for this  
config - ix12 US  
List Price = \$5K**



- Exchange 2010 can use DAS and Tier 2 (SATA) disks, enabling an ix12 cost-effective solution.
- E2010's architecture offers a simple configuration for data protection and DR on the ix12.
- Iomega ix12 is ESRP listed, which will meet E2010 design objectives and performance requirements.
- Iomega ix12 solution uses a building-block approach for scaling.

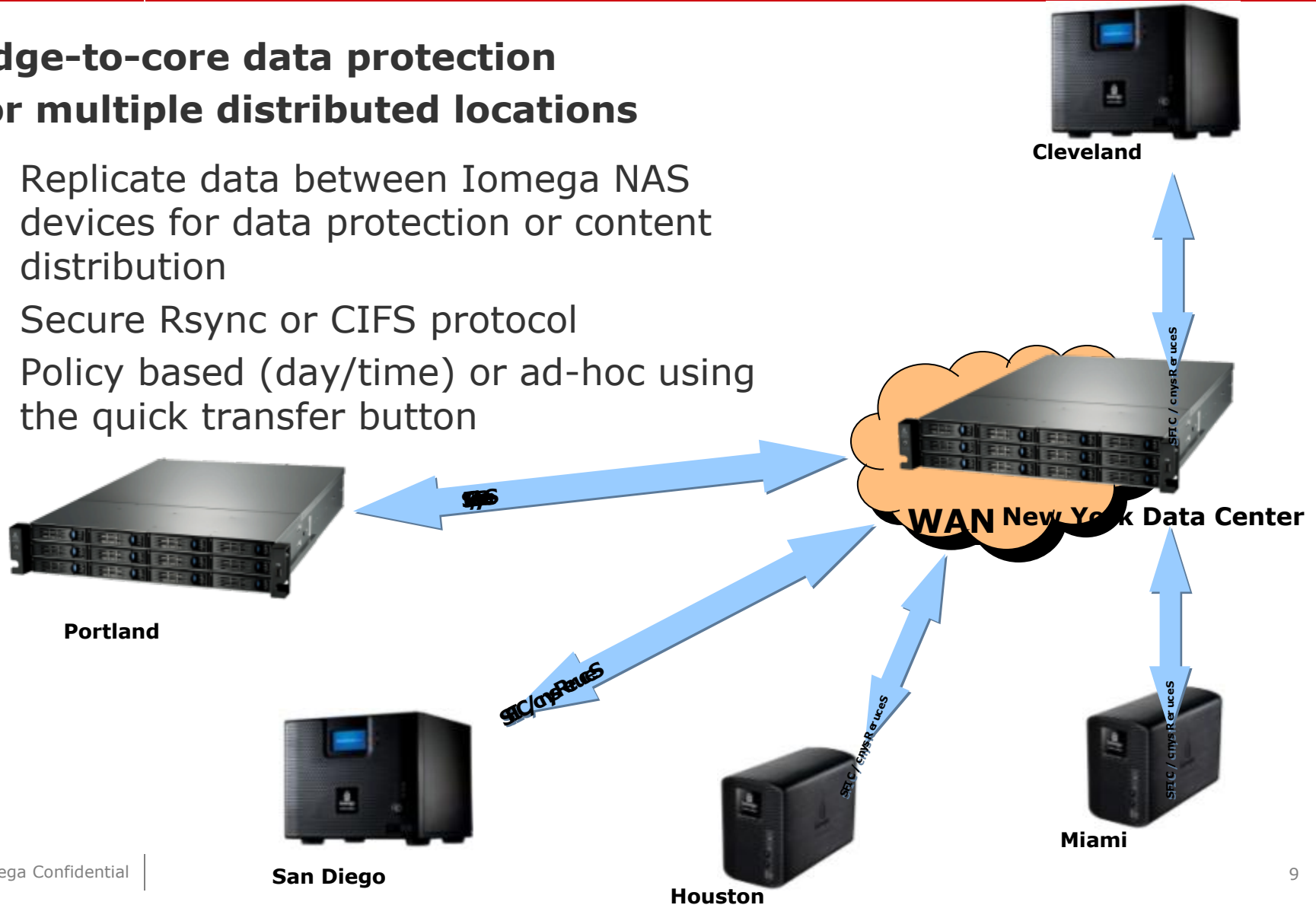
## Use Case Profile

Exchange Profile	Value
Number of Exchange 2010 Users	250
Exchange 2010 IOPS per User	0.18
Read/Write Ratio	3:2
Number of Exchange 2010 Mailbox Servers	1
User Count per Mailbox Server	250
Mailbox Size	10 GB
Number of Databases per server	4
Number of DAG copies	3
RAID Type for DB/Log	No RAID



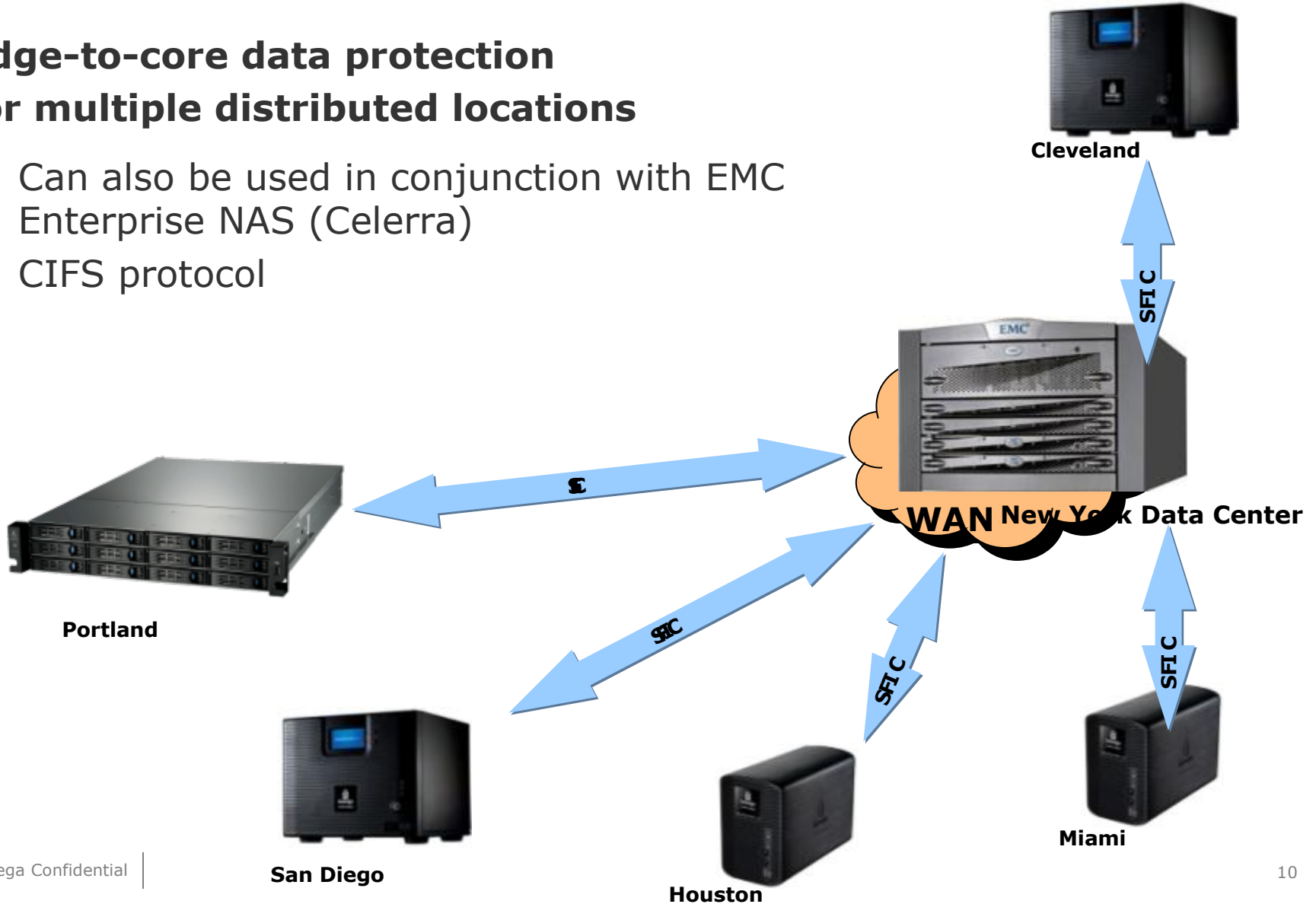
## Edge-to-core data protection for multiple distributed locations

- Replicate data between Iomega NAS devices for data protection or content distribution
- Secure Rsync or CIFS protocol
- Policy based (day/time) or ad-hoc using the quick transfer button



## Edge-to-core data protection for multiple distributed locations

- Can also be used in conjunction with EMC Enterprise NAS (Celerra)
- CIFS protocol



# ix12-300r Feature Highlight Virtualization - Tiered SAN Storage

- Enterprises using virtualization can benefit by using VMotion and tiered storage
  - Not all VMs need to be on FC-HA SAN at all times. Some can live on iSCSI SATA based SAN.



Virtual machines that are less critical can be moved to lower cost SAN storage, freeing space on the HA SAN for more critical applications.

If the VM on lower cost storage becomes more critical, it can be easily moved back

# Iomega für KMU – Warum?

- Funktionen abgestimmt auf den Betrieb der Infrastruktur in KMU
- Einfach – übersichtliche Bedienoberfläche , selbsterklärend
- Sicher – RAID-Schutz, D2D Replikation, HotSwap-fähig
- Flexibel - NAS, SAN, DAS,  
Block-und Dateilevel  
iSCSI, NFS, CIFS, AFP, FTP, HTTP,  
Windows DFS, WebDAV, rsync, SNMP
- Innovativ - Zugriff auf EMC-Ressourcen zur stetigen Weiterentwicklung der Produkte
- Sehr gutes PreisLeistungsverhältnis

Link zu:

- IomegaWebsite  
<http://go.iomega.com/de/?partner=4710>
- Direkt zur ix12  
<http://go.iomega.com/de/products/network-attached-storage-nas/ix12->
- PartnerWeb  
<http://ioclub.net/Modules/Logon/Default.aspx>

## **Björn Kaun | Senior Key Account Manager Deutschland**

Iomega - an EMC Company

Gartenstr. 32 | D-73765 Neuhausen

t: +49 7158-980571 | f: +49 7158-980691 | m: +49 172-8323516

e. [Kaun\\_Bjoern@iomega.com](mailto:Kaun_Bjoern@iomega.com)

## **Jörg Bernsdorf | Key Account Manager Deutschland B2B**

Iomega - an EMC Company

Fasanenstrasse 42 | D - 04420 Markranstädt

m. +49 172 624 8171 | t. +49 34205 416951 | f. +49 34205 416952

e. [joerg.bernsdorf@emc.com](mailto:joerg.bernsdorf@emc.com)

# Vielen Dank

